



# BYD SHARK

DUAL MODE OFF-ROAD | HÍBRIDO ENCHUFABLE

**AWD**  
Tracción

**430 Hp / 630 Nm**  
Potencia

**48,1 km/L**  
Rendimiento  
Combinado

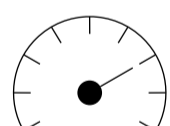
**15 min**  
30% - 80% Carga



**Tipo Motor**  
2 motores eléctricos (uno por eje)  
y motor 1.5 T



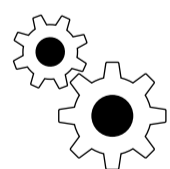
**Conector de Carga**  
AC Tipo 2 / DC CCS2



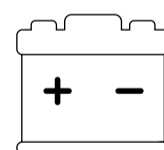
**Potencia (HP)**  
430 HP



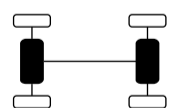
**Doble carga Inalámbrica celular**  
50W



**Torque (N\*m)**  
650



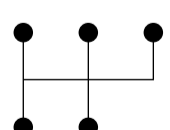
**Tipo Batería**  
BLADE - LFP Fosfato de Hierro y Litio



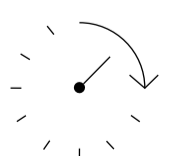
**Tracción**  
AWD



**Capacidad Batería (kW)**  
29,6



**Transmisión**  
Automática



**Aceleración 0 - 100 Km/h**  
5,7 segundos



**Rendimiento ponderado 48,1 km/L**  
Rendimiento EV 4,7 km/kwh  
Rendimiento combustible 19,2 km/L

<b>DIMENSIONES</b>	<b>SHARK DMO</b>
Largo/Ancho/Alto (mm)	5457 / 1971 / 1925
Distancia entre Ejes (mm)	3260
Distancia Mínima del Suelo con Carga Máxima (mm)	157
Diametros mínimo de giro (m)	13,5
Espacio entre las piernas (mm)	880,4
Ancho interior (mm)	1,571
Peso (Kg)	2710
Capacidad Maletero (litros)	1450
Airbags	6
Llantas	265/65 R18
Freno Delantero	Disco
Freno Trasero	Disco
ABS	✓
Suspensión Delantera	Doble horquilla
Suspensión Trasera	Doble horquilla
Máxima capacidad de carga útil	850
Máxima capacidad de remolque	Hasta 2500

<b>ASISTENCIA Y TECNOLOGÍA</b>	<b>SHARK DMO</b>
Asistente Conducción	DiPilot (ADAS)
Asistente Cámara Estacionamiento 360°	✓
Imágenes Panorámicas HD 540°	✓
Asistente Panorámica 3D	✓
Cámara Retroceso	✓
Sistema de frenado inteligente	✓
BSD - Detención Punto Ciego	✓
W-HUD - Pantalla frontal del parabrisas	✓
ACC - Control Crucero Adaptativo	✓
TJA - Sigue al auto de adelante a baja velocidad	✓
AEB - Freno Automático de Emergencia	✓
LKS - Sistema Automático Mantención de Carril	✓
LCA - Alerta el cambio de carril cuando viene un auto detrás	✓
DOW - Alerta al abrir puerta si algo se acerca por la puerta	✓
IPB - Sistema Integrado que mejora el frenado	✓
ESC - Control electrónico de estabilidad	✓
HBB - Sistema de frenado asistido por potencia hidráulica	✓
HBA - Asistencia de frenado hidráulico	✓
CDP - Sistema de control de desaceleración del freno de estacionamiento	✓
RMI - Interversión de movimiento de balanceo	✓
CST - Asistente de Frenado Cómodo	✓
ESP - Programa Estabilidad Electrónico	✓
ABS - Sistema Freno Anti Bloqueo	✓
EBD - Distribuidor Eléctrico de Frenado	✓
TCS - Sistema Control de Tracción	✓
VDC - Sistema Control Dinámico del Vehículo	✓
HHC - Asistente Partida en Pendiente	✓
HDC - Control de Decenso en Pendiente	✓
AVH - Freno Automático (Stop & Go)	✓
EPB - Freno de Mano Eléctrico	✓
EPS - Dirección de Asistencia Electrónica	✓
BOS - Sistema de anulación de frenos	✓
DOW - Advertencia de puerta abierta	✓
ICC - Sistema de navegación inteligente	✓
ISLI - Alarma de límite de velocidad inteligente	✓
TSR - Reconocimiento de señales de tráfico	✓
FCW - Advertencia de colisión frontal	✓
AEB - Frenado automático de emergencia	✓
RCW - Advertencia de colisión trasera	✓
LDA - Asistencia de salida de carril	✓
LKA - Asistencia de manteniminto de carril	✓
TJA - Asistencia en atascos	✓
4 Radares de marcha atrás delanteros	✓
4 Radares de marcha atrás traseros	✓
TPMS - Sistema de monitoreo directo de la presión de los neumáticos	✓
Bloqueo automático de detección de velocidad	✓
Bloqueo de control remoto	✓
Seguro mecánico para niños	✓
Sistema antirrobo electrónico de carrocería	✓
Alarma de intrusión	✓

EQUIPAMIENTO EXTERIOR	SHARK DMO
Barras porta equipaje de aluminio	✓
Rueda repuesto tamaño normal	✓
Smart Key	✓
Focos Delanteros	Led
Focos Traseros	Led
HMA - Asistencia de luces altas y bajas	✓
Luces antiniebla traseras	✓
Retrovisores Eléctricos	✓
Enchufe 220w Exterior en Pick Up	3
Toma corriente interior 12V	✓
Sensor Presión Neumáticos	✓
Sensor Encendido Automático Luz	✓
Sensor Lluvia para Limpia parabrisas	✓

EQUIPAMIENTO EXTERIOR	SHARK DMO
Asiento del conductor con ajuste eléctrico	6 posiciones
Asiento del pasajero delantero con ajuste eléctrico	4 posiciones
Audio	8 altavoces
Altavoz marca Dirac	✓
Aire acondicionado con filtro PM2.5 de alta eficiencia	✓
Climatización Automática Bi Zona	✓
Car Play inalámbrico / Android Auto inalámbrico	✓
Comando por Voz	✓
Conectividad 4G	✓
Iluminación Interior	Led
Panel de Instrumentos	10,8"
Pantalla táctil giratoria eléctrica	12,8"
Función Karaoke	✓
Tapiz	Eco Cuero

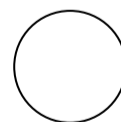
## COLORES



Negro



Azul



Blanco

## CONSIDERACIONES

- ① La autonomía real variará en función de los hábitos de conducción/carga, la velocidad, el clima, la temperatura y el envejecimiento de la batería. La capacidad de la batería es la capacidad inicial. Disminuirá con el tiempo y el uso. La edad de la batería y la temperatura ambiental exterior influyen en el tiempo de carga.
- ② Las especificaciones anteriores son para el vehículo estándar y están sujetas a las necesidades y regulaciones regionales. Es posible que algunas opciones no estén disponibles en su país o región. Todas las especificaciones técnicas están sujetas a cambios sin previo aviso. Visite el concesionario de BYD para más detalles.
- ③ BYD le recuerda que debe usar el cinturón de seguridad, asegurar a los niños en el asiento trasero, obedecer todas las normas de tráfico y conducir de manera responsable.
- ④ Todas las imágenes que se muestran son sólo para el fin de ilustración.
- ⑤ BYD se reserva el derecho de la interpretación final.

