

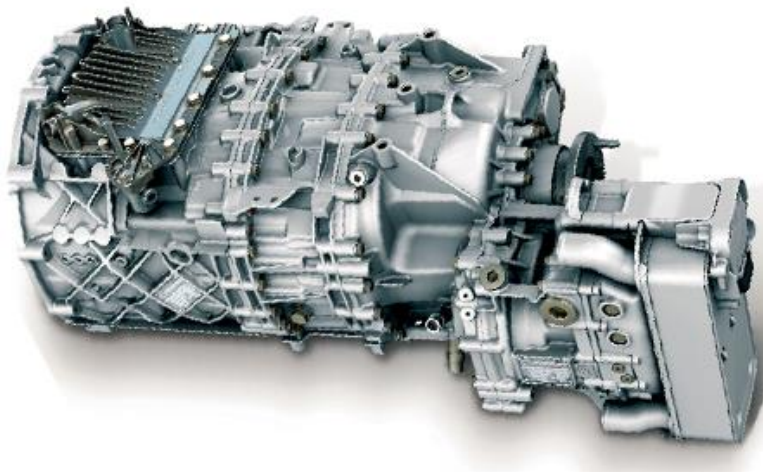
HD9 64.48 6X4



MOTOR

Marca-Modelo	FPT - Cursor 13- F3BE3681F
Cilindrada	12,8 litros 6 cilindro en línea
Potencia Máxima	353 kW (480 CV) a 1900 rpm
Torque máximo	2200 Nm a 1000-1440 rpm
Norma Gases	Emisión de gases de escape Euro 5 ,Reducidos a través de la tecnología SCR (reducción catalítica selectiva)





CAJA DE CAMBIOS

CAJA DE CAMBIOS	
Marca	ZF
Modelo	ZF16AS2631 TO Astronic 2 con Intarder serie 3
Tipo	Automatizada de accionamiento directo
Relación	16 velocidades ,(1ªmarcha 14.12 - 16ªmarcha 0.83) + dos de retroceso



CHASIS

Tipo	Acero especial con alto límite de resistencia a la tracción, dos largueros planos y paralelos (ancho 820 mm.), sección C (320x90x10+6mm), travesaños atornillados al marco. R.B.M. (momento de flexión del carril): 300.120 Nm. Parachoques delantero de acero con rejillas de protección de los faros, gancho de maniobra delantero, barra anti empotramiento trasera, guardabarros de goma guardabarros 2º eje
Distancia entre Ejes	2,85 m
Voladizo trasero	1,20 m
Estanque combustible	300 l
Estanque Adblue	45 l

HD9 64.48 6X4 Especificaciones



SISTEMA DE FRENOS	
Frenos Auxiliares	Freno Motor ITB por descompresión de motor y Turbo de geometría variable en colector más Retardador Hidráulico en transmisión
Potencia frenado Motor	Máxima potencia de frenado en el motor, 255kW (341 CV)
Potencia frenado Intarder	Máxima potencia de frenado del Intarder ZF 500 kW.
Freno Servicio	Frenos de Tambor delanteros y traseros. Sistema neumático de Circuito doble con control electrónico.

Equipamiento
Embrague Mono disco en seco de 17" con accionamiento electro neumático
Llantas 8,5 X 24"
Neumáticos 325/95 R 24
Sistema anti-bloqueo para todas las ruedas ABS+EBL
Dirección ZF 8098 Con Asistencia Hidráulica, barras de dirección con juntas auto lubricantes
Columna de dirección regulable en altura e inclinación neumática

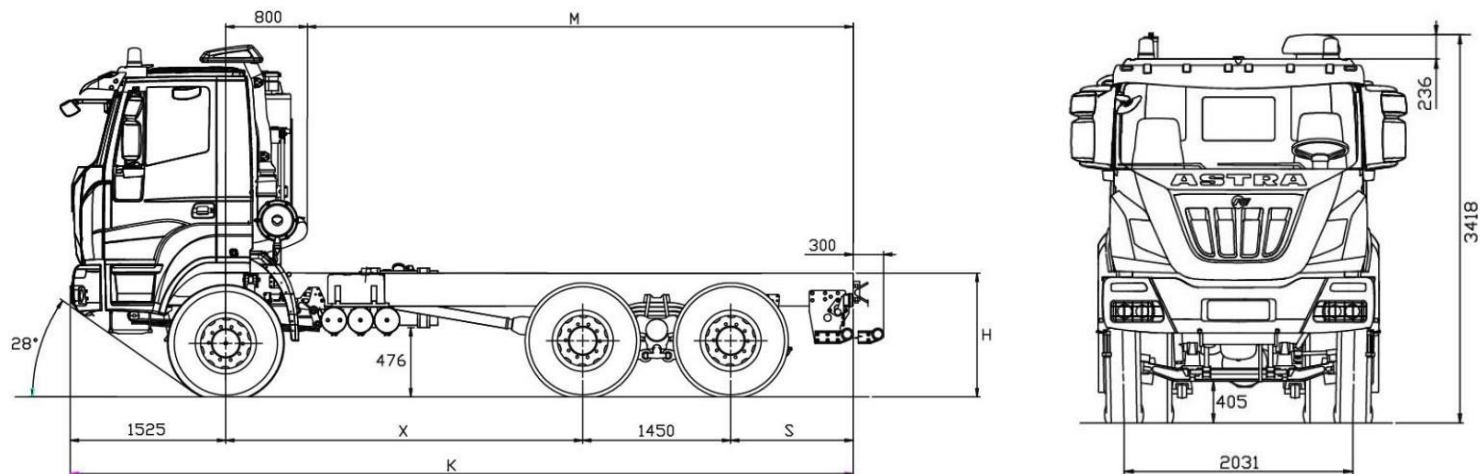


EJE DELANTERO	
Tipo	De moldeo en caliente de acero de alta resistencia
Capacidad Max.	9 Ton
Tipo Suspensión	Ballestas parabólicas, 4 Hojas 26 x 90mm con amortiguadores telescópicos y barra Estabilizadora de torsión.

EJE TRASERO	
Modelo	Doble Reducción: en los cubos de las ruedas por medio de ejes con el distribuidor de par entre los dos ejes. Bloqueables por control neumático desde el asiento del conductor, en tándem ensamblado al chasis por medio de barras reacción con silentblock
Capacidad Max.	32 Ton Tándem (16 Ton por Eje)
Tipo Suspensión	Semi elíptica Cantiléver, extra reforzada 10 hojas de 25x100mm 4 amortiguadores telescópicos y barra Estabilizadora delantera y trasera.
Relación EJE	5,558 : 1



HD9 64.48 6X4 Cuadro de Dimensiones*



Dimensiones * en mm		
Distancia entre ejes (X)		3.800
Largo (K1)		7.975
Largo Total (K2)		8.275
Ancho		2.550
Voladizo delantero (L)		1.525
Altura		3.391
Máximo Carrozable (M)		5.650
Voladizo Trasero (S)		1.200
Altura chasis (H)		Descargado 1.193 Cargado 1.129

Pesos Kg	
P.B.V	41.000
CAP EJE DELANTERO	9.000
CAP EJE TRASERO	32.000
P.B.C	104.000
1° EJE	5.060
2° Y 3° EJE	4.765
TARA	9.825

*Todas las dimensiones son referenciales y pueden variar en la unidad Final.